



Direkt am Haus Talmühle stehen Ihnen Parkplätze zur Verfügung. Bei der Anreise per Reisebus bitte unser Büro informieren, da direkt an der Talmühle keine Wendemöglichkeit besteht. Wir kümmern uns dann um die Einweisung.



### ... mit der Bahn

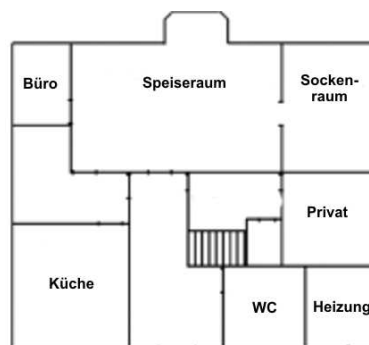
Die Anfahrt mit der Bahn erfolgt über Rottenbach (umsteigen) und Obstfelder Schmiede (umsteigen in die Oberweißbacher Bergbahn). Die Fahrt mit der steilsten Standseilbahn Europas stellt hierbei eine besondere Attraktion dar. Die Fahrt mit der Bergbahn verläuft über Lichtenhain (umsteigen), Oberweißbach und die Endstation Cursdorf. Von dort erreichen Sie die Talmühle auf dem Fußweg in 25 Minuten. Ihr Gepäck wird selbstverständlich von uns abgeholt.

## HAUSGRUNDRISS

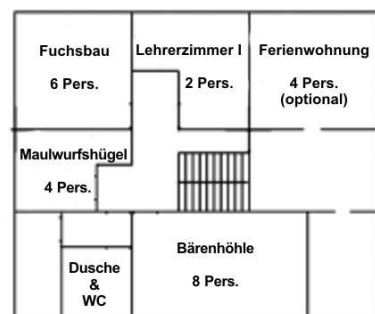
### Hausdaten

- 28 Betten für Teilnehmer
- 4 Betten für Lehrer / Betreuer
- 3 Duschen für Teilnehmer
- 2 Duschen für Lehrer / Betreuer
- 1 Küche
- 1 Aufenthaltsraum
- 2 Speiseräume
- 1 Seminarraum

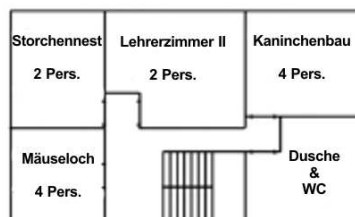
Eine Aufbettung um 4 Betten ist nach telefonischer Absprache möglich.



EG



1. OG



2. OG